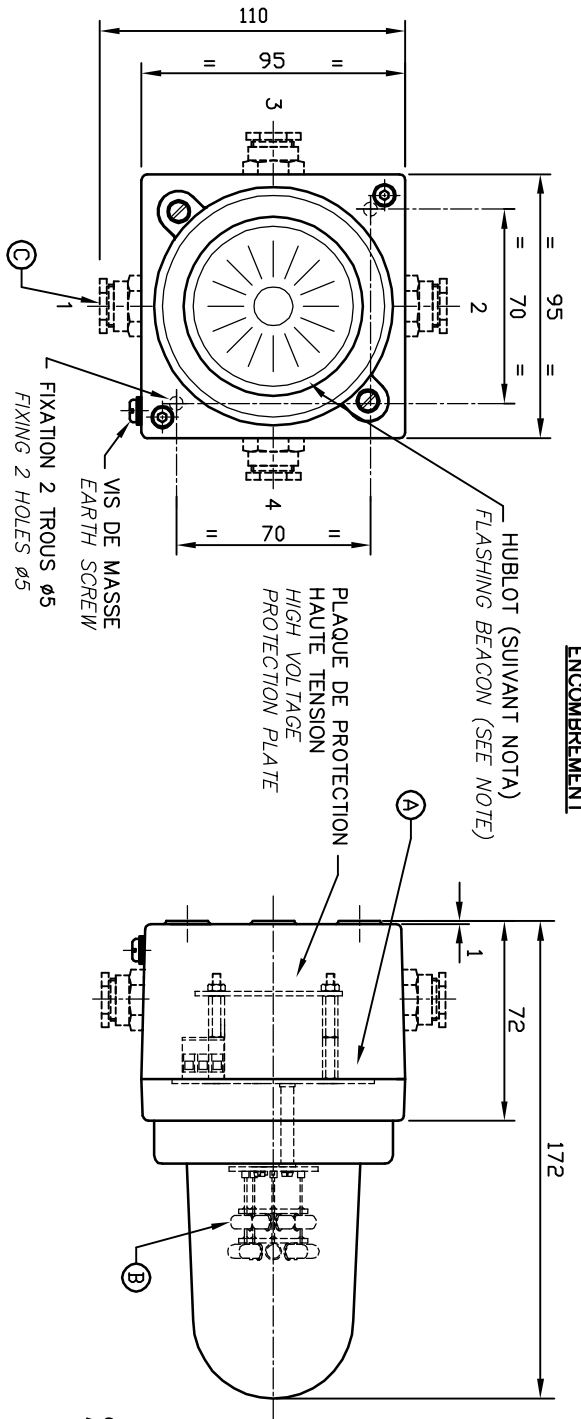


ENGOMBREMENT



REFERENCES	NOMBRE D'ENTREES NUMBER CABLE GLAND	POSITION DES ENTREES POSITION CABLE GLAND
FEF349E5M*U	1	1
FEF349E5M*D	2	1 - 2
FEF349E5M*T	3	1 - 3 - 4
FEF349E5M*Q	4	1 - 2 - 3 - 4

NOTA: * COULEUR/COLOR

- B: BLANC/WHITE
- R: ROUGE/RED
- V: VERT/GREEN
- J: ORANGE/ORANGE

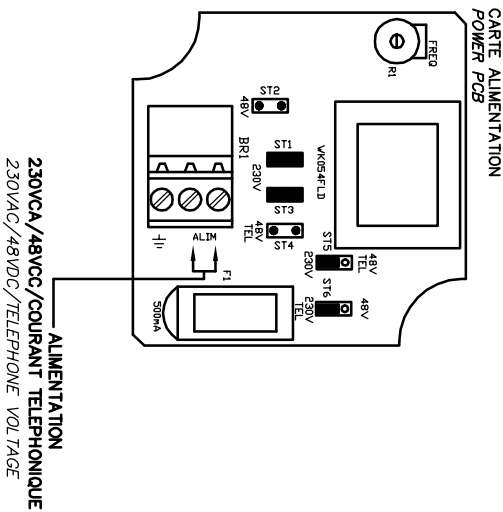
DESCRIPTION:

CARTER CONSTITUE D'UNE BOITE ET D'UN COUVERCLE EN ALLIAGE D'ALUMINIUM MOULE SOUS PRESSION, RECOUVERT D'UNE PEINTURE DE TEINTE ORANGE (RAL2003). LA FERMETURE DU COUVERCLE S'EFFECTUE SUR JOINT D'ETANCHÉITE, PAR 2 VIS Ø4 A SIX PANS CREUX EN ACIER INOXIDABLE. LES TÊTES DE VIS SONT NOYÉES DANS DES ALVEOLES. CE CARTER COMPREND:

- Ⓐ 1 CARTE ALIMENTATION WK054FLD
- Ⓑ CARTES LEDS 360° WK041LEDB
- Ⓒ ENTREE DE CABLE (VOIR TABLEAU) ESL9C6*8
POUR CABLE Ø6 A 8 MAXI

REFERENCE: FEF349E5M...(VOIR TABLEAU)
INDICE DE PROTECTION: IP66
POIDS BRUT: 850g POIDS NET: 750g
EMBALLAGE INDIVIDUEL: 120 X 105 X 105 mm

RACCORDEMENT



DESCRIPTION:

ENCLOSURE INCLUDING AN EPIKOT PAINTED CAST ALUMINIUM BACKING CASE AND A COVER. THE COVER IS SECURED ON A WEATHERPROOF SEAL BY 2 HOLLOW HEXAGONAL STAINLESS STEEL SCREWS Ø4. THE HEADS ARE RECESSED.

- Ⓐ 1 POWER PCB WK054FLD
- Ⓑ 360° LEDS PCB WK041LEDB
- Ⓒ CABLE ENTRY (SEE TABLE) ESL9C6*8
FOR CABLE EXTERNAL Ø6 TO 8 MAX

REFERENCE: FEF349E5M...(SEE TABLE)
IP RATING: IP66
GROSS WEIGHT: 850g WEIGHT NET: 750g
INDIVIDUAL PACKING: 120 X 105 X 105 mm

CONSTRUCTEUR Manufacturer **LE LAS** 34/36 R. Roger SALENGRO F94134 FONTENAY/BOIS

MATIERE: EXECUTION: Echelle 1/2 Tiror 349 Plan 349E-ENC

FEU A ECLATS 5 JOULES 360° ETANCHE IP66 48/TEL/230V
WEATHERPROOF VISUAL SIGNALLING 360° IP66 48/TEL/230V
FEF9349E5M..._B

DATE	REV.	ETABL.	MODIFICATIONS	VERIFIE	APPROUVE
03/09/15	B	MAJ	PLAN NOUV GLOBE		
27/11/03	A	ETABL	1ere EMISSION/Initial Issue		
			MODIFICATIONS	VERIFIE	APPROUVE
			Revisions	Checked	Approved