

**NOTICE D'INSTALLATION SIMPLIFIEE POSTE TELEPHONIQUE
ATEX ó GAZ ET POUSSIÉRES
TYPE 229A1 / A2  II 2GD**



Guide détaillé disponible sur notre site web : www.lelas.fr



Groupe LE LAS
COMMUNICATION SOUS HAUTE PROTECTION

LA GARANTIE NE S'APPLIQUE QUE DANS LES CONDITIONS D'INSTALLATION ET DE FONCTIONNEMENT STRICTEMENT DEFINIES DANS CE MANUEL.
AUCUNE GARANTIE NE PEUT ETRE MISE EN ŕ UVRE SI LA DETERIORATION RESULTE D'UNE CAUSE ETRANGERE
A L'APPAREIL OU DU NON RESPECT DES PRESCRIPTIONS D'UTILISATION.

IMPORTANT

CONSULTER IMPERATIVEMENT LE GUIDE D'INSTRUCTION FOURNI AVEC L'APPAREIL
AVANT TOUTE INSTALLATION

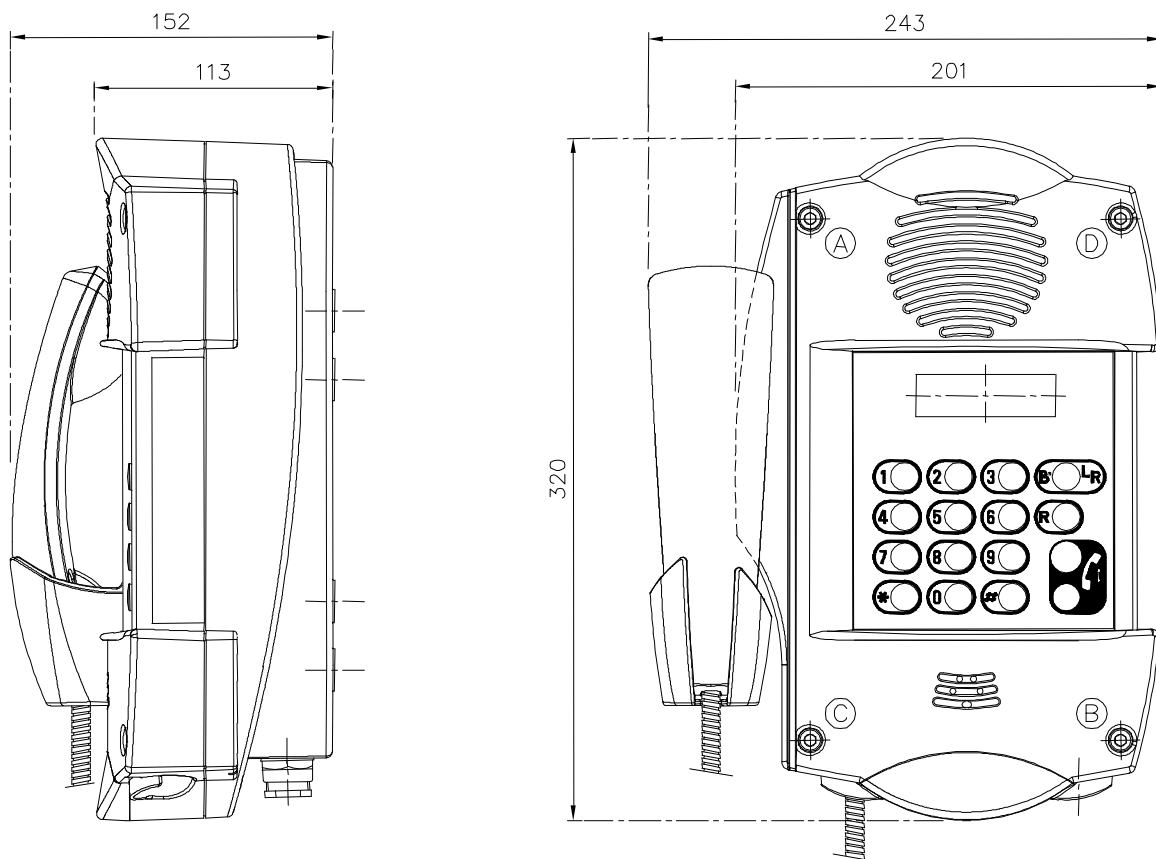
LA PREMIERE MISE EN SERVICE DOIT ETRE EFFECTUEE PAR UNE SOCIETE COMPETENTE EN
INSTALLATION EN ZONE A RISQUE.

AUCUNE INTERVENTION OU MODIFICATION DE L'APPAREIL
PAR VOS SOINS N'EST AUTORISEE SANS L'ACCORD DU FABRICANT.

INSTALLATION

ENCOMBREMENT DU POSTE TELEPHONIQUE

NOTA : Nous recommandons vivement l'utilisation d'une visseuse sans fil réglée avec un couple de serrage « moyen/fort » (5 Nm MAXI), surtout lors de la fermeture du couvercle, ceci afin d'assurer une compression homogène du joint d'étanchéité du boîtier en respectant l'ordre A B C D.



Démontage préalable avant installation

Pour effectuer l'installation et avoir accès au circuit téléphonique, dévisser les 4 points de fixation de la face avant (A-B-C-D)* à l'aide d'une clé ALLEN #5 puis extraire la face avant en veillant à ne pas endommager les composants internes.

* A-B-C-D : ordre de vissage à respecter lors de la fermeture de la face avant du poste afin d'assurer une compression optimale du joint d'étanchéité.

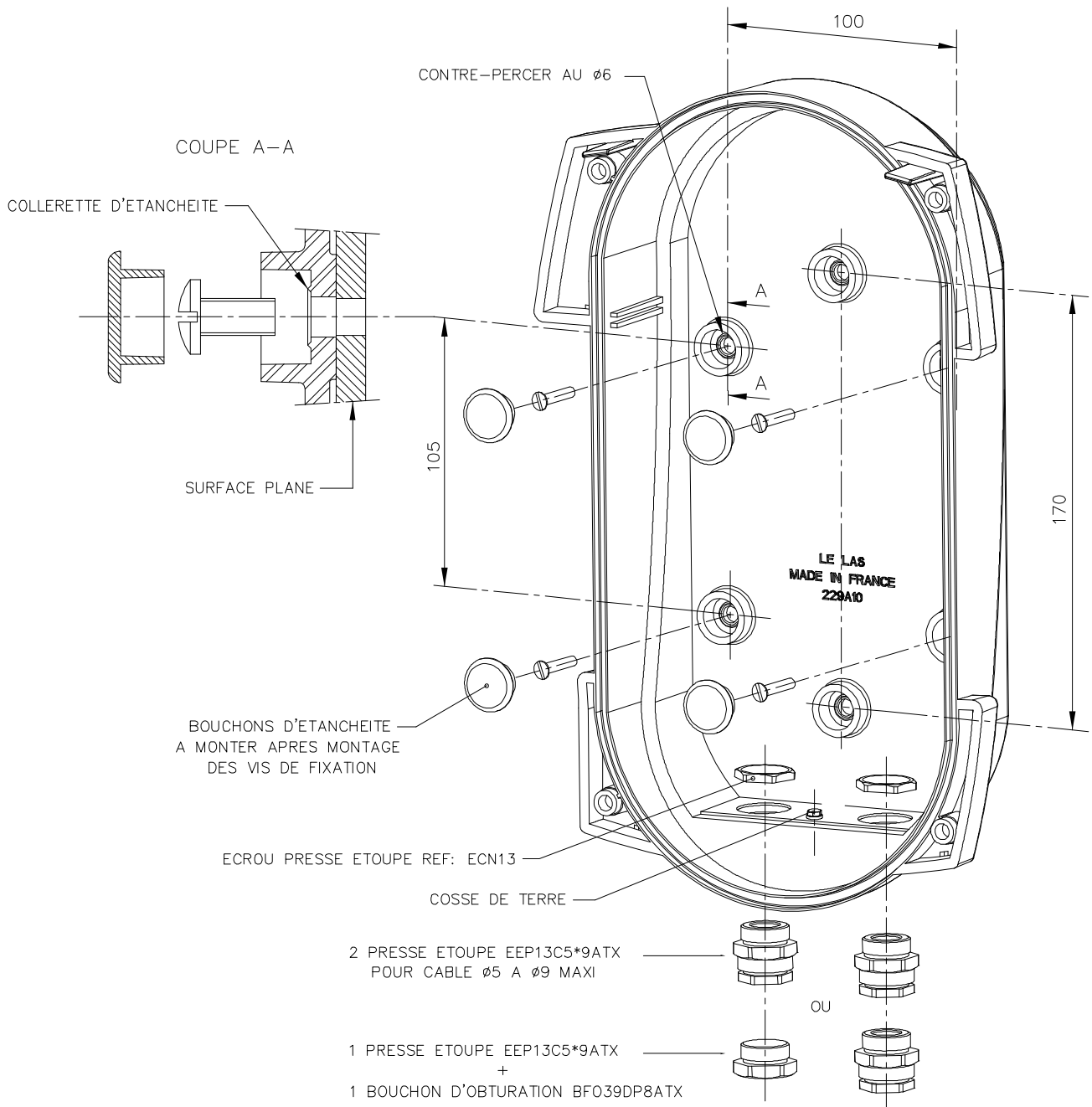
- Récupérer à l'intérieur le sachet plastique contenant 4 rondelles étanches pour la fixation du boîtier.
 - Procéder au montage du boîtier de préférence sur une surface plane.
 - Se conformer au plan de montage ci-contre et utiliser **impérativement** les rondelles d'étanchéité Ø6.
- NOTA : Nous vous conseillons d'utiliser des vis en acier inoxydable avec les rondelles d'étanchéité.

MONTAGE MURAL DU BOITIER

La fixation murale du poste peut s'effectuer en 2 points (axe verticale 170mm) **ou** en 4 points (105x100mm) sur une surface plane.

- Contre percer les emplacements choisis (2 ou 4 points de fixation) à l'aide d'un foret Ø6.
- Fixer le boîtier sur une surface plane avec des **vis de Ø6***. Serrez les vis afin d'écraser la collerette d'étanchéité située au fond des emplacements.
- Placer les bouchons sur les emplacements contenant les vis.

Monter les bouchons d'étanchéité dans les emplacements contenant les vis.

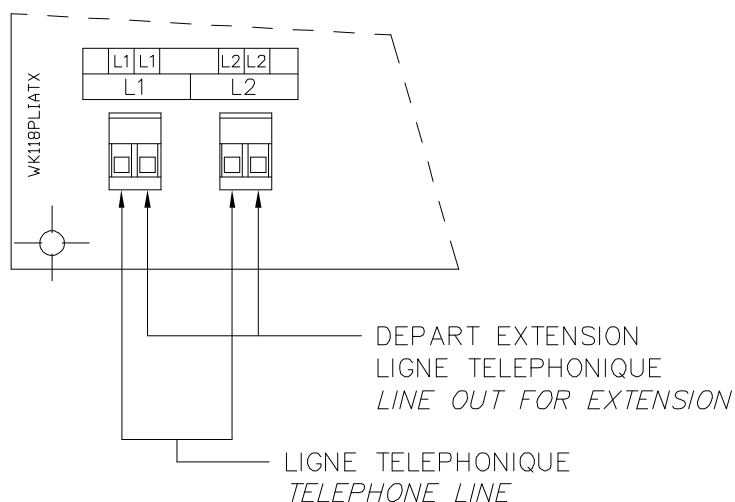


- Adapter les diamètres des câbles aux diamètres des entrées de câbles (Ø5 à 9 Max) et les serrer correctement.

RACCORDEMENT

Le raccordement du poste à la ligne téléphonique s'effectue sur la carte enrobée de protection intrinsèque WK098PLIATX par connecteur enfichable et verrouillable, (en sécurité augmenté).

Raccorder la ligne téléphonique aux bornes L1 et L2, qui sont doublées pour faciliter les extensions.
Les bornes de raccordement admettent des fils mono brin ou multibrins d'une section maxi de 1.5mm².



- Raccorder la ligne téléphonique aux bornes L1 et L2.
Raccorder la terre sur la vis située sur la face inférieure du boîtier.

Remonter la face avant sur le boîtier en veillant à poser correctement les 2 faces
et serrer les 4 vis de fermeture dans l'ordre A,B,C et D.

DOCUMENT A TELECHARGER

Télécharger le guide de programmation et d'utilisation de la carte téléphone Réf : NFC205*CMA-ATX

